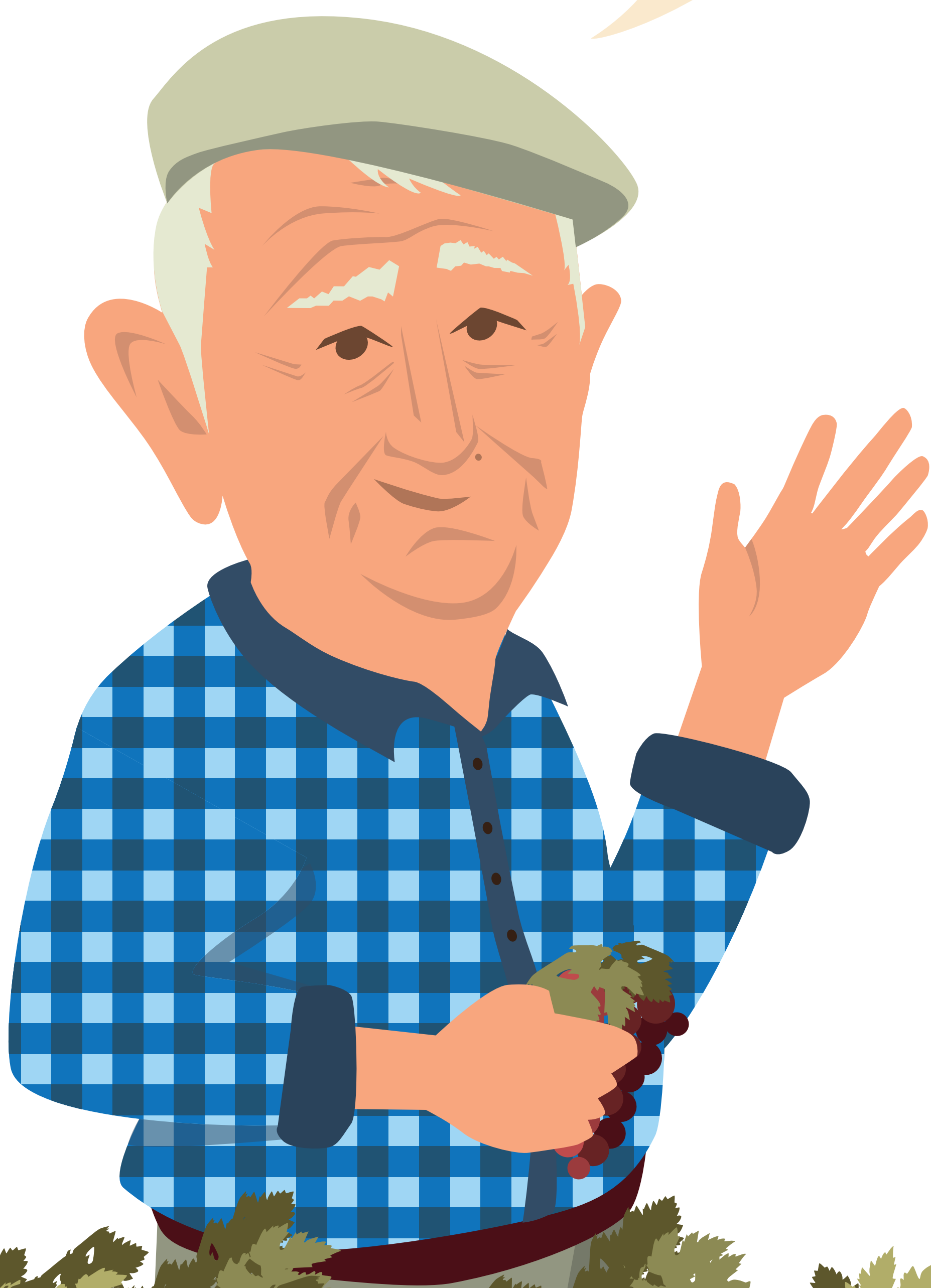




La Balade à Fritzo

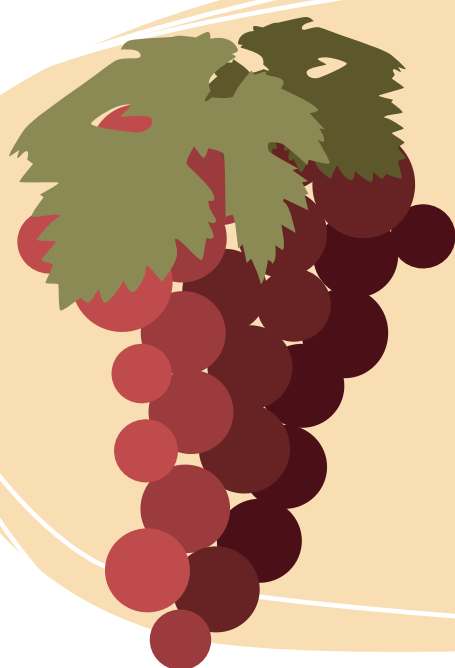
*Soyez bienvenus au
cœur de l'appellation
Bonvillars !*



Bonjour !

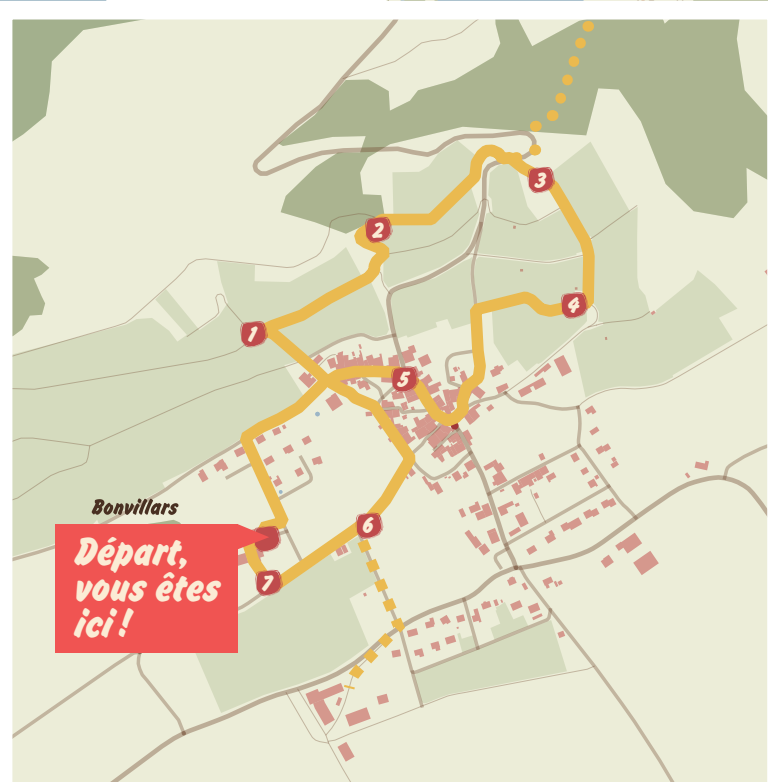
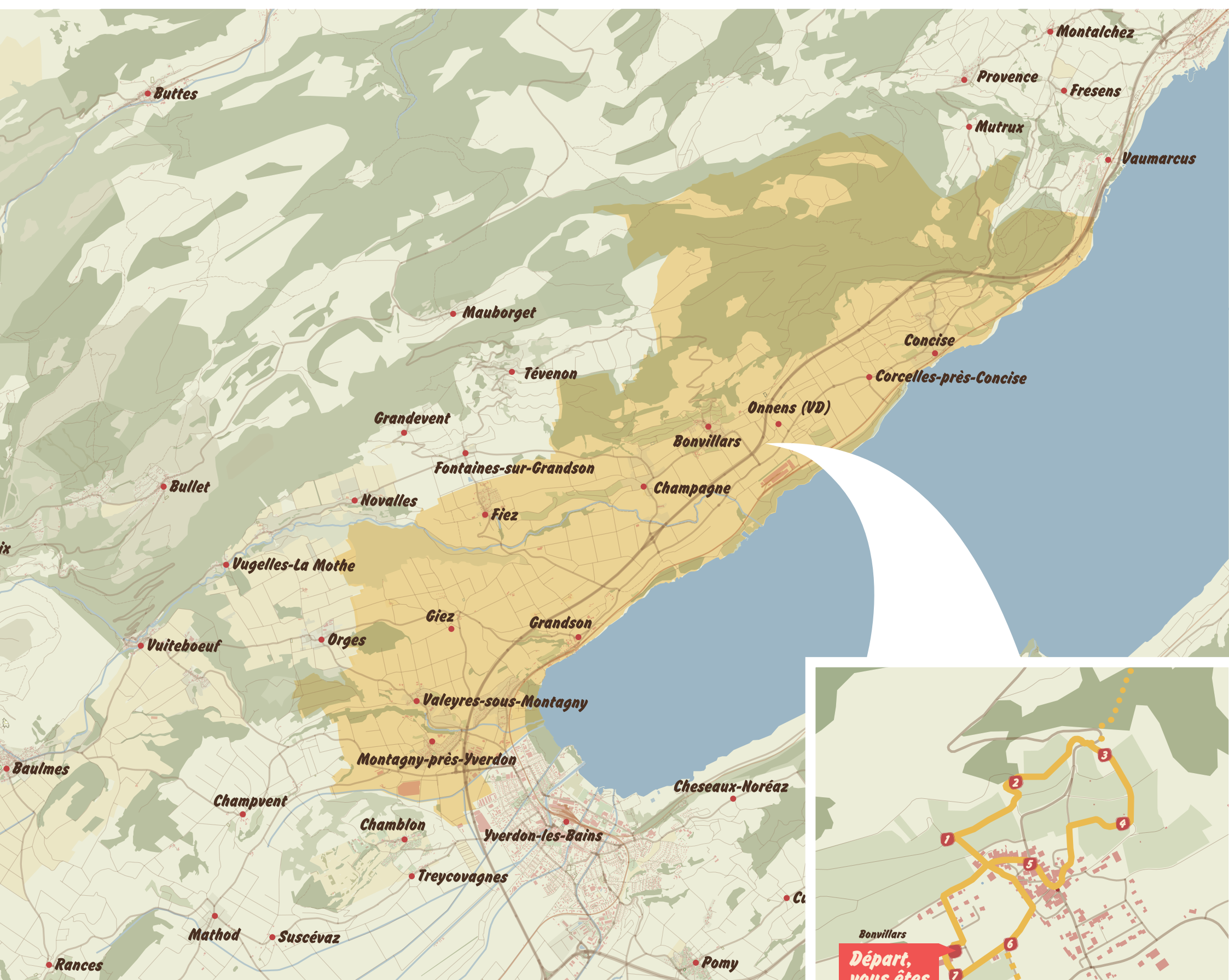
Je m'appelle Fritzo. J'habitais ici, j'étais l'employé communal, et la grande affaire de ma vie, c'était la vigne.

J'ai envie, aujourd'hui, de vous faire découvrir quelques secrets du vignoble et du village. Pour cela, il suffit de suivre l'itinéraire balisé qui vous ramènera ici-même, après deux kilomètres et demi. Il est facilement accessible et ouvert aux poussettes.



La Balade à Fritzo

Plan de la région



Domaine la Boulaz

👤 Jacques et Beatrice Bloesch
📍 Rue des Juifs 14, 1427 Bonvillars
☎ +41 (0)24 436 13 80
📠 +41 (0)24 436 26 88
📠 +41 (0)79 768 97 60
✉ domainelaboulaz@bluewin.ch

Cave des Viticulteurs Bonvillars

📍 Chemin de la Cave 1, 1427 Bonvillars
☎ +41 (0)24 436 04 36
📠 +41 (0)24 436 04 37
🌐 www.cavedebonvillars.ch
✉ cvb@cavedebonvillars.ch

Légende de la carte

- 📍 Emplacement des panneaux "tourniquet"
- 📍 Tracé du parcours "La Balade à Fritzo"
- 📍 Trajet pour rejoindre "La Coudre"
- 📍 Chemin jusqu'à la "Cave de Bonvillars"

Domaine Le Champagnoux

👤 Eric Schopfer
📍 Rue du Village 4b, 1424 Champagnoux
☎ +41 (0)24 436 24 24
📠 +41 (0)79 658 51 85
🌐 www.champagnoux.ch
✉ champagnoux@champagnoux.ch

Domaine de La Lance

👤 Stéphane Sandoz
📍 1426 Concise
☎ +41 (0)24 434 15 21
📠 +41 (0)79 310 00 44
🌐 www.lalance.ch
✉ s.sandoz@lalance.ch

Domaine de St-Agnan

👤 Philippe Dyens
📍 Sur Montet, 1426 Concise
☎ +41 (0)24 434 20 58
📠 +41 (0)24 434 20 58
📠 +41 (0)79 604 56 56
🌐 www.domainedestagnan.ch
✉ stagnan@bluewin.ch

Cave Du Pasquier

👤 Eric et Martial Du Pasquier
📍 Route Cantonale 2, 1426 Concise
☎ +41 (0)24 434 16 50
📠 +41 (0)24 434 16 51
📠 +41 (0)79 759 48 43
🌐 www.cavedupasquier.ch
✉ info@cavedupasquier.ch

Vignoble Cousin

👤 Guy Cousin
📍 Route de Provence 2, 1426 Concise
☎ +41 (0)24 434 22 36
📠 +41 (0)24 434 22 36
📠 +41 (0)79 718 71 31
🌐 www.vignoblecousin.ch
✉ info@vignoblecousin.ch

Cave des 4 menhirs

👤 Bernard Humbert
📍 1426 Corcelles-près-Concise
☎ +41 (0)24 434 16 55
📠 +41 (0)79 862 62 67
🌐 www.cave4menhirs.ch
✉ bernardhumbert@hotmail.ch

Domaine de Gourmandaz

👤 Didier Bourgeois
📍 L'Argileuse 20, 1426 Corcelles-près-Concise
☎ +41 (0)24 434 18 81
📠 +41 (0)79 679 40 68
🌐 www.gourmandaz.ch

Domaine du Montauban

👤 Jean-Philippe Serex
📍 Avenue de la Gare 24, 1422 Grandson
☎ +41 (0)24 446 24 52
📠 +41 (0)24 446 24 52
📠 +41 (0)79 711 18 50
🌐 www.testuz.ch

Domaine Didier Gaille

👤 Famille Gaille
📍 Rue du Signal 10, 1425 Onnens
☎ +41 (0)24 436 28 75
📠 +41 (0)79 842 33 78
✉ dgaille@bluewin.ch

Vins Keller

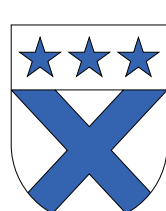
👤 Boris Keller
📍 Route du Camp 3, 2028 Vaumarcus
☎ +41 (0)32 835 19 92
📠 +41 (0)79 449 57 44
🌐 www.vins-keller.ch
✉ info@vins-keller.ch

Domaine La Brinaz

👤 Daniel Burdet
📍 Rue du Stand 9, 1441 Valeyres-sous-Montagny
☎ +41 (0)24 445 48 63
📠 +41 (0)78 611 20 47
🌐 www.vins-burdet.com
✉ info@vins-burdet.com

La Maison des Terroirs

Ouvert du mardi au dimanche
📍 Rue Haute 13, 1422 Grandson
☎ +41 (0)24 445 60 60
📠 +41 (0)24 445 60 70
🌐 www.terroirs-region-grandson.ch
✉ info@terroirs-region-grandson.ch



La commune de Bonvillars

Il y a plusieurs Villars dans le canton, un seul de bon...
Oui, il fait bon vivre ici depuis longtemps. Foi de menhir !

Le village est collé aux vignes mais la commune s'étend du lac (430m) jusqu'à la crête du Jura (1339m). "La Cour" était résidence des seigneurs du lieu du 12^e au 16^e siècle. La maison forte d'origine a laissé la place à cette belle demeure. Les bâtiments entourent une cour, d'où son nom.

Charles le Téméraire, le duc de Bourgogne, y a-t-il dormi la veille de la fameuse bataille de Grandson (en 1476) ? En tout cas, ses troupes ont fait honneur au vin de la région en vidant les caves !

« La Balade à Fritzo » comment ça fonctionne ?

Sept postes, sept tourniquets, à vous de les découvrir ! Je vous pose une question sur la face A, vous donne des indices sur la face B... et vous offre la réponse sur la face C !





La Balade
à **Fritzo**



***Pourquoi
la vigne ici ?***





*La Balade
à Fritzo*



Je vous mets sur la voie

Installez la planche et couchez-vous sur le dos !

Cherchez l'inclinaison qui vous fera ressentir le plus de chaleur.

Attention ! Cela ne se perçoit qu'en milieu de journée ensoleillée.





Vous prenez mieux l'énergie lorsque vous êtes face au soleil et perpendiculaire à ses rayons.

C'est la même chose pour la vigne. Ici, grâce au coteau plein sud, elle pousse et mûrit bien.

Mais plus haut, malgré la même orientation, la température moyenne baisse et ne suffit plus à faire monter la concentration de sucre dans le raisin.

Vous avez découvert un secret.

Il y en a d'autres : le sol, le lac, le cépage... sans oublier le précieux savoir-faire du vigneron-encaveur.





*La Balade
à Fritzo*



*Le paysage vous
inspire-t-il ?*





*La Balade
à Fritzo*



Avec la lorgnette,

je vous laisse viser un endroit qui
pourrait vous rappeler une histoire.

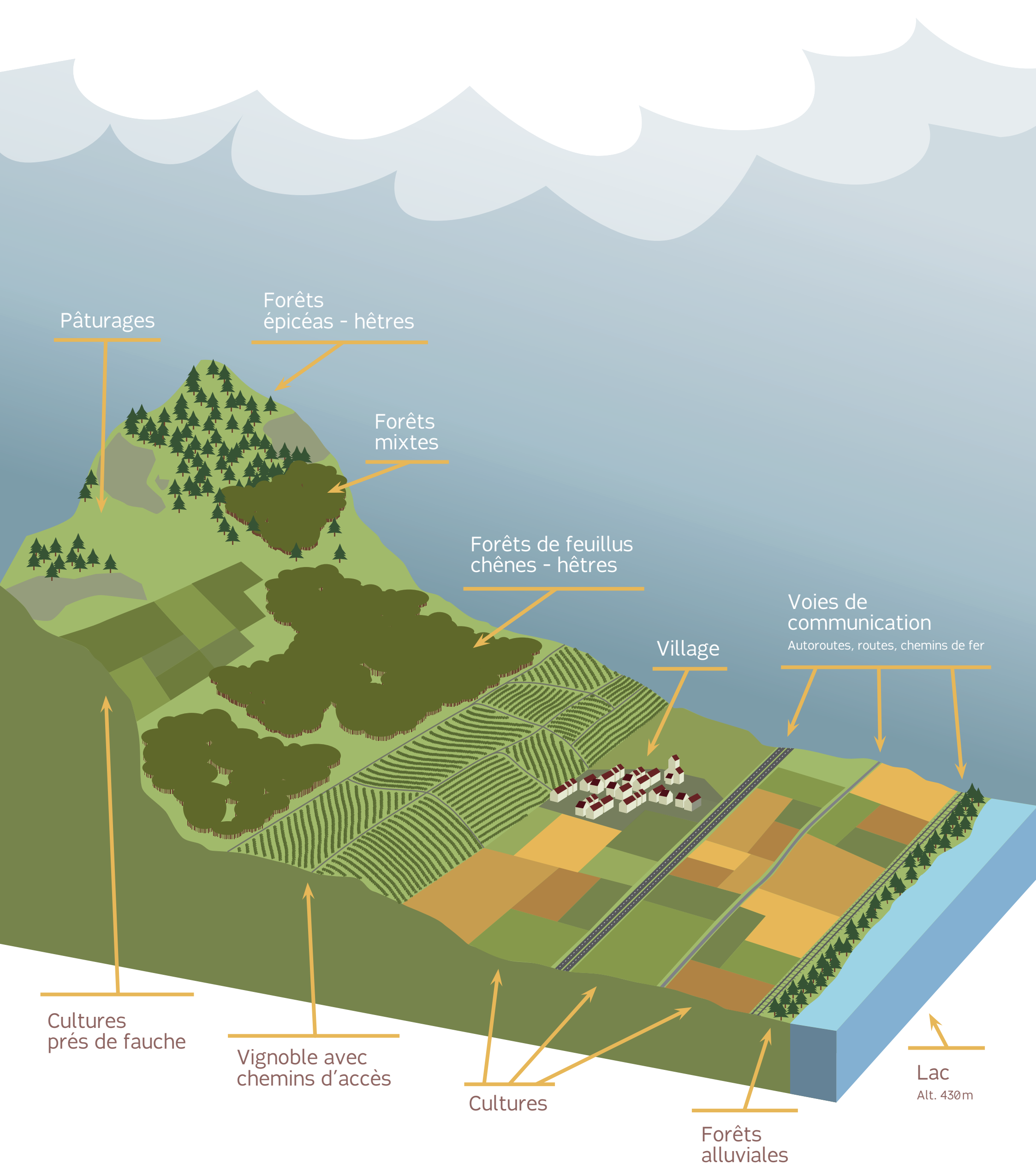
Si le coeur vous en dit, racontez-la
à ceux qui vous entourent.





Selon l'exposition, l'altitude ou la pente, il est plus ou moins malin de pratiquer telle ou telle activité.

L'homme a choisi de modeler les zones les plus adaptées à ses besoins.



Sans son intervention, tout redeviendrait forêt à part le lac et les hauts sommets !



*La Balade
à Fritzo*



*Qui sort de la forêt
brouter de tendres
pousses ou chaparder
du raisin ?*



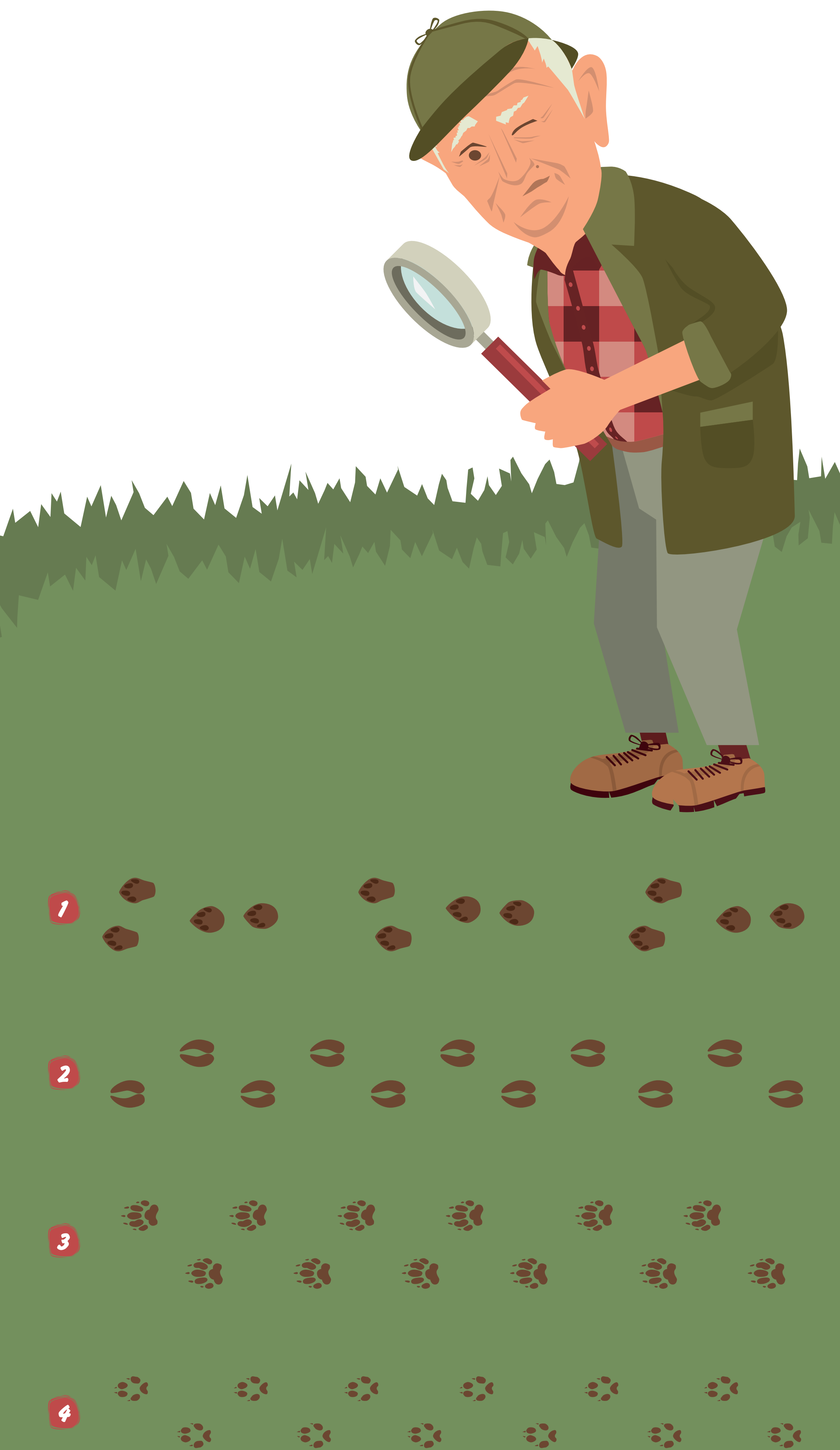


La Balade
à **Fritzo**



Je vous aide un peu

L'un est un coureur aux longues oreilles.
Un deuxième est un cervidé au regard doux.
Le troisième porte un masque noir.
Le dernier, lui, a le regard rusé.





Au printemps, lièvre et chevreuil peuvent causer quelques dégâts sur la vigne qui sort de son sommeil.

A l'automne, le blaireau qui préfère les vers de terre, se rabat en cas de disette sur le raisin. Et pour le renard, ça change du menu campagnol.

En rejoignant la route juste au-dessus, dans un virage en épingle, un sentier forestier vous conduira au Domaine de La Coudre.





*La Balade
à Fritzo*



*Quelle relation
entre la vigne
et l'église ?*





La Balade
à *Fritzo*



Mettez-vous

dans l'ambiance en faisant sonner
la cloche!





Autrefois, soir et matin, les cloches nous invitaient à la prière.

C'est en imposant le christianisme comme religion unique et officielle, que l'empereur romain Constantin avait rendu obligatoire la communion sous la forme du pain et du vin.



Je ne m'en suis jamais plaint. Ma femme, chargée de l'entretien du temple, m'a toujours ramené le reste du vin béni pour la Sainte Cène.



*La Balade
à Fritzo*



***Pourquoi retrouve-t-on
sur les façades des
maisons de grandes
portes voûtées ?***





Savez-vous où a été relevé ce détail d'architecture ?

Il se trouve sur l'une de ces maisons,
qui ont deux siècles ou plus.

Je vous laisse imaginer comment
les gens de l'époque faisaient leurs
commissions.





Presque tout le monde était paysan, et vigneron aussi.

L'été, ces portes permettaient de rentrer des chars de foin en vrac pour pouvoir nourrir le bétail pendant l'hiver.

Aujourd'hui, avec les grands magasins, plus besoin d'avoir sa vache chez soi...

Sur le reste du parcours, essayez de repérer ces grandes portes voûtées. Elles ont quelques fois été modifiées lors de rénovations !





*La Balade
à Fritzo*



*Seriez-vous
un bon vigneron-
encaveur ?*





*La Balade
à Fritzo*



Dans la vigne

- A** Quel travail important se pratique en hiver ?
- B** Quels sont les trois principaux cépages de l'appellation Bonvillars ?

Dans la cave

- C** Qu'est-ce qu'un demi-muid ?
- D** En dégustation, pourquoi agite-t-on son verre avant de le humer ?





Autrefois, tout le monde faisait son vin... ou sa piquette. Aujourd'hui, une douzaine de vigneronns encavent tandis que les autres apportent leur récolte à la Cave des Viticulteurs de Bonvillars.

Vous venez de fouler de vos pieds le terroir, peut-être avez-vous envie de le découvrir en bouche. Vous trouverez les coordonnées des encaveurs sur le panneau de départ.

Réponses

- A** la taille
- B** chasselas, pinot et gamay
- C** un tonneau d'une capacité de 600 litres (dans les caves vaudoises)
- D** cela permet de mieux dégager les arômes

Le chemin qui descend sur la gauche vous conduira à la Cave des Viticulteurs de Bonvillars.

Magasin et dégustation à environ 300 m !





*La Balade
à Fritzo*



*Un vestige de
la Renaissance ?*

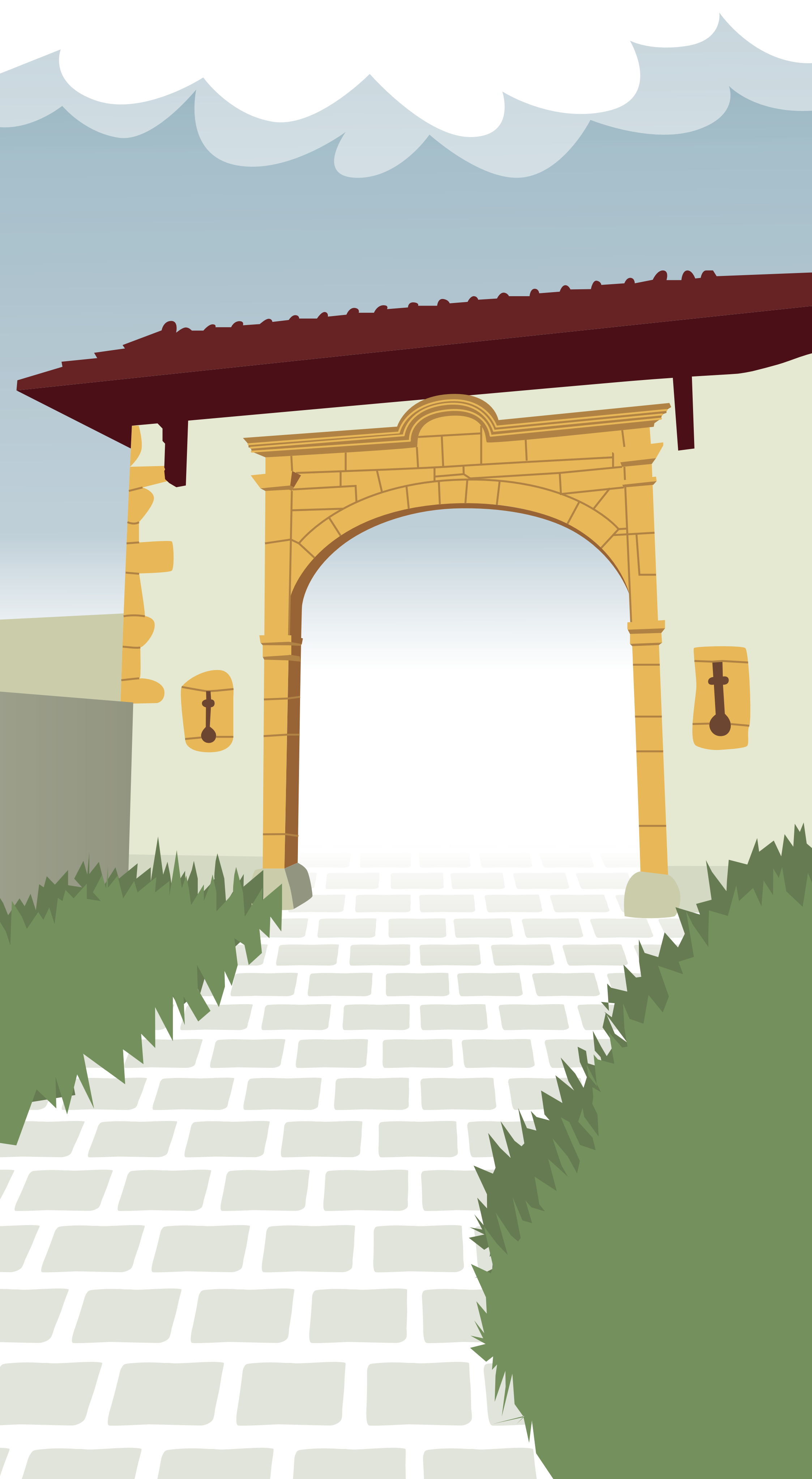




La Balade
à **Fritzo**



***Cherchez à l'entrée sud
du château un signe de
défense !***

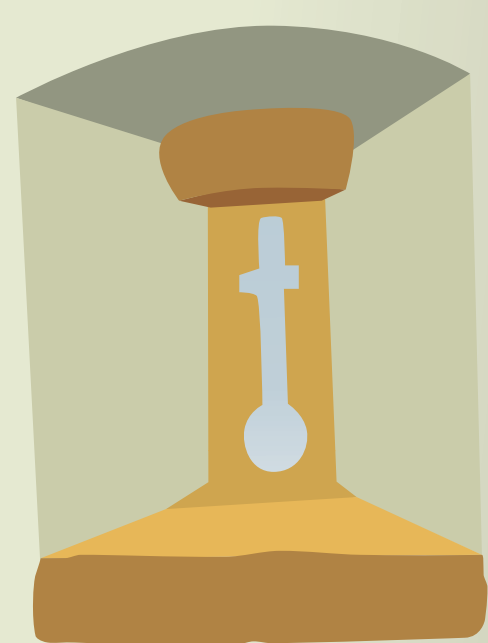




Dans l'ancien temps (à la Renaissance, 16^e siècle), ces meurtrières, en trou de serrure, permettaient de tirer avec des arquebuses.

Plutôt que la version arme à feu, j'aime mieux celle qui assemble divers bons chasselas de chez nous.

Par exemple, ceux de la vigne communale que j'ai soignée pendant 40 ans, juste de l'autre côté de la route.



Alors "santé et tout de bon dans la région!"

